

AD 2.LFLZ

AD 2 LFLZ ATT 01

AD 2 LFLZ TXT 01

# ATTERRISSAGE A VUE

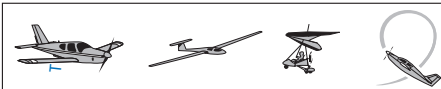
## Visual landing

Ouvert à la CAP  
Public air traffic

# FEURS CHAMBEON

## AD2 LFLZ ATT 01

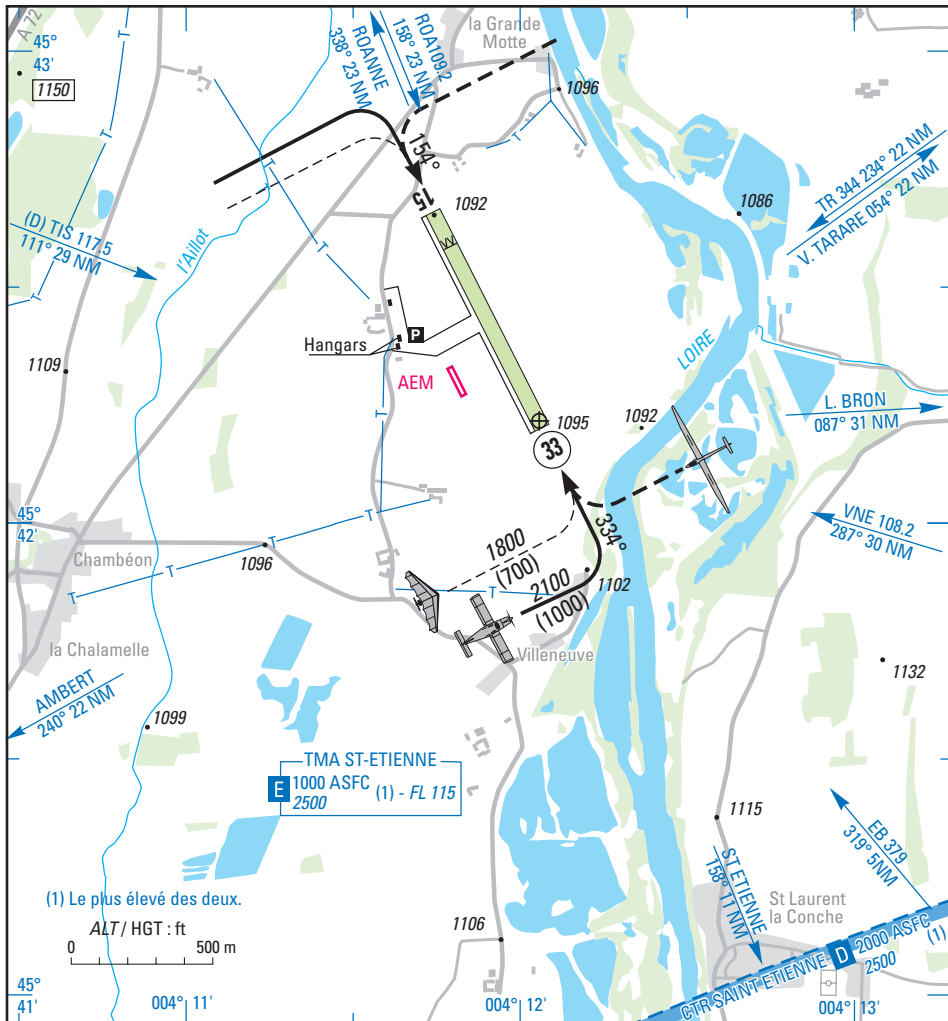
09 JUN 05



**ALT AD : 1096 (39 hPa)**  
LAT : 45 42 13 N  
LONG : 004 12 04 E

**LFLZ**  
Non WGS-84  
VAR : 0° (05)

APP : NIL  
TWR : NIL  
A/A : 123.5



| RWY | QFU | Dimension<br>Dimension | Nature<br>Surface      | Résistance<br>Strength | TODA | ASDA | LDA |
|-----|-----|------------------------|------------------------|------------------------|------|------|-----|
| 15  | 154 | 940 x 60               | Non revêtue<br>Unpaved | -                      | 940  | 940  | 790 |
| 33  | 334 |                        |                        |                        | 940  | 940  | 940 |

Aides lumineuses : NIL

Lighting aids : NIL

**Consignes particulières / Particular instructions****Conditions générales d'utilisation de l'AD**

Roulage interdit hors piste et TWY.

**Procédures et consignes particulières**

QFU 33 préférentiel cause environnement.

**Activités particulières**

Activité voltige N° 6833 : réservée aux aéronefs basés et à ceux autorisés au préalable par le gestionnaire. FL 045/2700 ft ASFC - 0700-1800. HIV : + 1 HR. Sur autorisation SAINT ÉTIENNE APP 118.65. Veille radio permanente.

**AD general operating conditions**

*Taxiing prohibited except on RWY and TWY.*

**Procedures and special instructions**

*Preferred QFU 33 due to environmental protection.*

**Special activities**

*Aerobatic activity NR 6833: reserved for home based ACFT and ACFT previously authorized by AD Administration. FL 045/2700 ft ASFC - 0700-1800. WIN: +1 HR. On clearance SAINT ÉTIENNE APP 118.65. Permanent radio contact.*

**Informations diverses / Miscellaneous**

HIV + 1HR / WIN + 1HR

Les informations de source **non DGAC** de cette rubrique sont communiquées sous toute réserve.

*Non DGAC information in this document are communicated with all reserve.*

**1 - Situation / Location :** 4 km SW FEURS (42 - LOIRE).

**2 - ATS :** NIL.

**3 - VFR de nuit / Night VFR :** non agréé / not approved.

**4 - Gestionnaire / Managing authority :** ACB.

**5 - District Aéronautique / Aeronautical district :** RHÔNE ALPES.

**6 - BIA/BDP :** BRIA de rattachement / Attaching BRIA: LYON ( voir / see GEN).

**7 - Préparation du vol / Flight preparation :** NIL.

**8 - MET :** VFR : voir / see GEN VAC

IFR : voir / see GEN IAC

STATION : NIL.

**9 - Douanes / Customs :** NIL.

**10 - AVT :** NIL.

**11 - SSLIA :** Niveau 1 / Level 1.

**12 - Lutte aviaire / Bird control :** NIL.

**13 - Hangars pour aéronefs de passage / Transient aircraft hangars :** NIL.

**14 - Réparations / Repairs :** NIL.

**15 - ACB :** Air Club du Forez. ☎ 04 77 27 81 25.